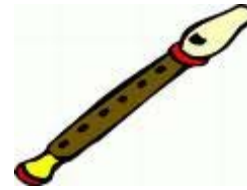


獻主會溥仁小學 音樂課程組 編  
2009 年 4 月 初版



獻主會溥仁小學

牧童笛教材二



姓名:\_\_\_\_\_ 班別:\_\_\_\_\_ ( )

17

D B A G D

21

D B A G E

25

E C' B A F#

29

E' D' C' A G





# *Jingle Bell*

The Alphabet Song

B B B B B D' G A B C' C' C' B A A B A D' C' C' C' B A A B A G

# 目錄

考考你.....P.1  
 Go Tell Aunt Rhody.....P.2  
 D 音.....P.3  
 歡樂頌主題.....P.4  
 E 音.....P.5  
 Old McDonald.....P.6  
 這是什麼?.....P.7  
 快樂的囉嗦.....P.8  
**F<sup>#</sup>** 音.....P.9  
 馬車伕之歌.....P.10  
 Jingle Bell.....P.11, P.12

考考你~還記得這些是什麼音

嗎?(G/A/B/C ' /D ' )

還能告訴我指法嗎?請畫出來吧~

Diagram illustrating musical notes and recorder fingerings for a quiz. The notes are G, A, B, C, D, and E. The recorder diagrams show the left and right hand fingerings for each note.

P1



## 馬車伕之歌

新疆民歌

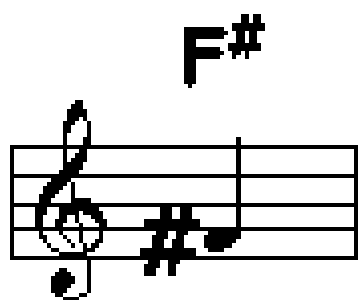
Score for '馬車伕之歌' (Car Driver's Song), a Xinjiang folk song. The score is written in 2/4 time, key of D major. The notes are as follows:

Staff 1: E E E F# G G — — — — — V

Staff 2: E E E G A B G A — — — — — V

Staff 3: B D' B A B — — — — — G — — — — — V

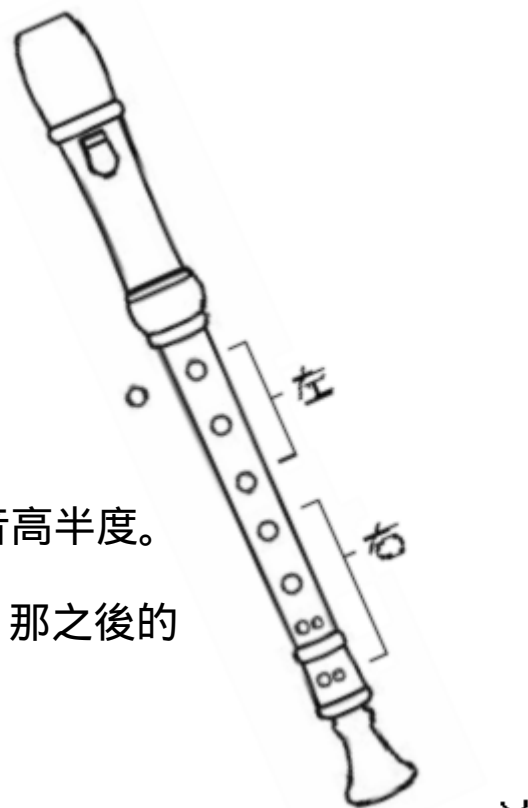
Staff 4: E G A B G F# — — — — —



#是升號，意思是比 F 音高半度。

它可以寫在 譜開頭，那之後的

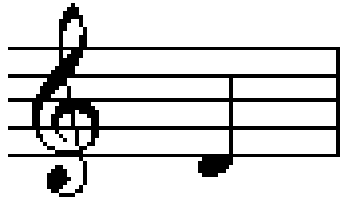
F 音都是 F#了！



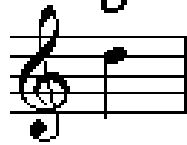
P2

P3

D



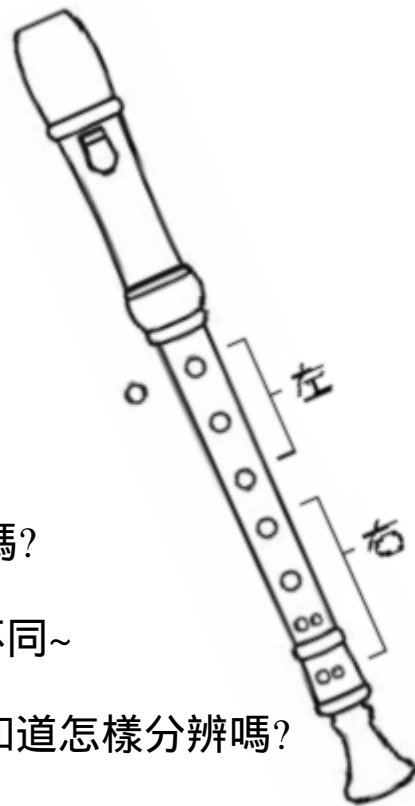
D'



還記得這個 嗎?

它們都是 D 音，但音高不同~

你知道哪個較高音嗎?你知道怎樣分辨嗎?



## 快樂的囉嗦

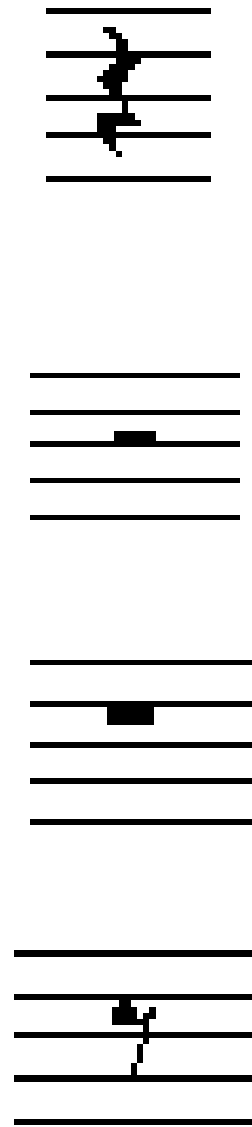
雲南民歌



雲南的民族服



這是什麼?



四分休止符  
(停一拍)

八分休止符  
(停半拍)

二分休止符  
(停兩拍)

全休止符  
(停四拍)

P8

P7

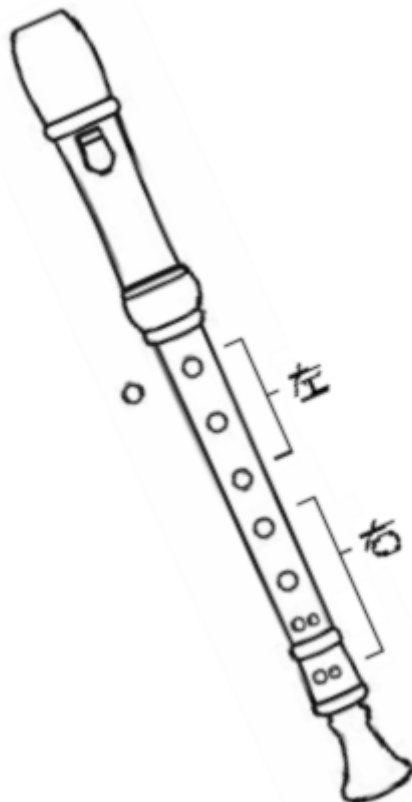
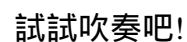
歡樂頌主題(Ode to Joy)

3 5 9 13



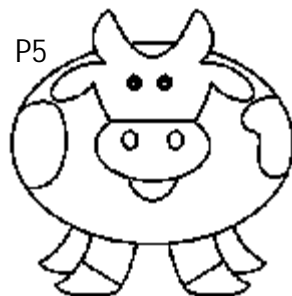
要小心留意啊~

不過指法很相似呢!



P4

P5



# Old McDonald





