



獻主會溥仁小學

牧童笛教材六

姓名: \_\_\_\_\_ 班別: \_\_\_\_\_ ( )

### C 到 C'' 的指法表

	C		C
	C <sup>#</sup>		C <sup>#</sup> /D <sup>b</sup>
	D		D
	D <sup>#</sup>		D <sup>#</sup> /E <sup>b</sup>
	E		E
	F		F
	F <sup>#</sup>		F <sup>#</sup> /G <sup>b</sup>
	G		G
	G <sup>#</sup>		G <sup>#</sup> /A <sup>b</sup>
	A		A
	A <sup>#</sup>		A <sup>#</sup> /B <sup>b</sup>
	B		B
	B <sup>#</sup>		B <sup>#</sup> /C <sup>b</sup>
	C''		C''

獻主會溥仁小學 音樂課程組 編

2018年1月2版

13

G A F D C A

15

F D' C' D C' B<sup>b</sup>

17

A B<sup>b</sup> C' F G A

19


G C F G A

D.C.



這首歌用了很多演奏記號！

1. 重覆符號 (Repeat sign)

將  內的旋律多奏一次。

第一次奏「1」，第二次奏「2」。



2. D.C. (Da Capo) 回到一開始，並奏到 FINALE。

# 波兒

久石讓

Musical score for '波兒' (P11) in 4/4 time, F major. The score consists of 11 measures. Measure 1 is marked with a box 'A'. Measure 5 contains a box 'FINALE' and a box 'B'. Measure 11 is marked with a box 'C'. The notes are: C' A F C D F B<sup>b</sup> D' C' A (measures 1-2), B<sup>b</sup> G B<sup>b</sup> A F A G D E F G (measures 3-4), G E F FINALE F C F G (measures 5-6), G C G A A F A B<sup>b</sup> C' D' (measures 7-8), C' A F G C' A C F (measures 9-10), G F A C' (measures 11).

P11

## 目錄

指法表.....P.1

指法表.....P.2

練習題.....P.3

G'音.....P.4

世界真細小.....P.5

世界真細小.....P.6

F#音.....P.7

櫻花.....P.8

This is the Way~~~~~.....P.9

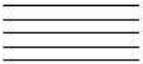

小步舞曲.....P.10

波兒.....P.11

波兒...P.12



五線譜

1. 先有五條橫線 
2. 輸入高音譜號/低音譜號 

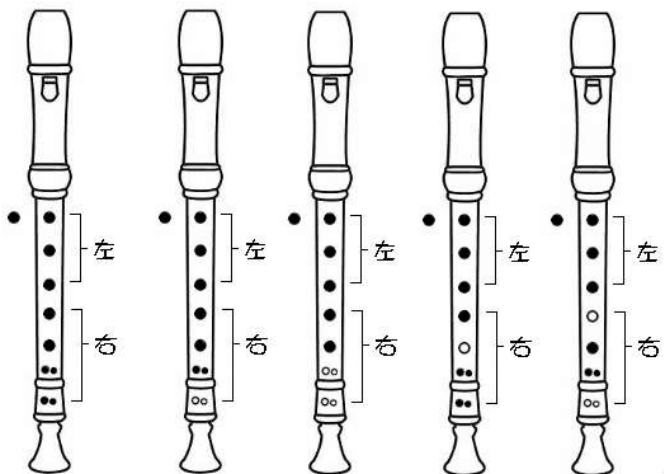
3. 輸入調號(升降號) 
4. 最後加入拍子記號 

那樣就可以開始寫歌了~~

指法表

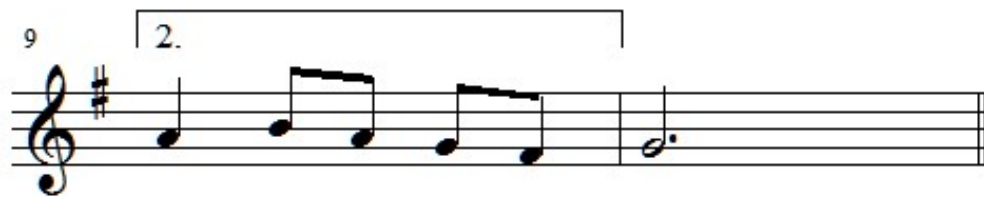


C D E F F#



小步舞曲 (選段)

巴哈



答案:

D'GABC'/D'GG/E'C'D'E'F#'/  
G'GG/C'D'C'BA/BC'BA/  
F#GABG/A/ABAGF#/G



This is the way | brush my teeth

This is the way | comb my hair

This is the way | ...

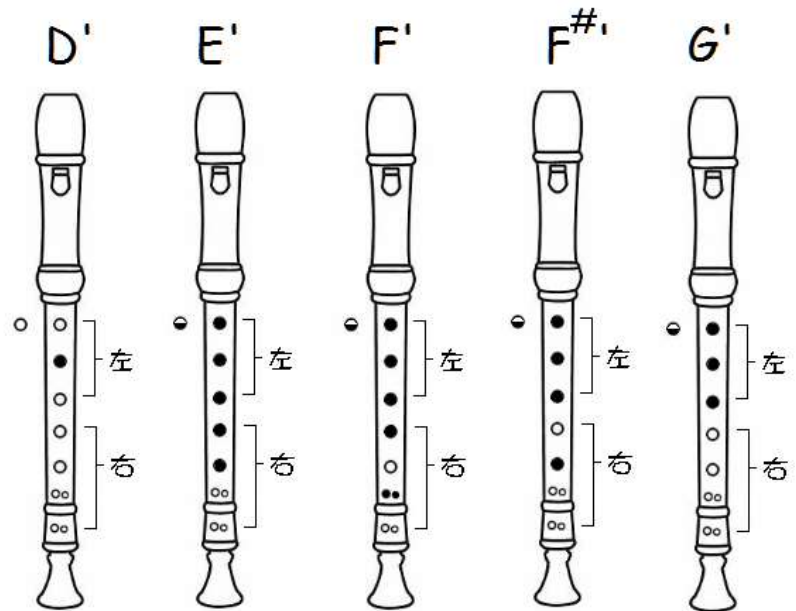
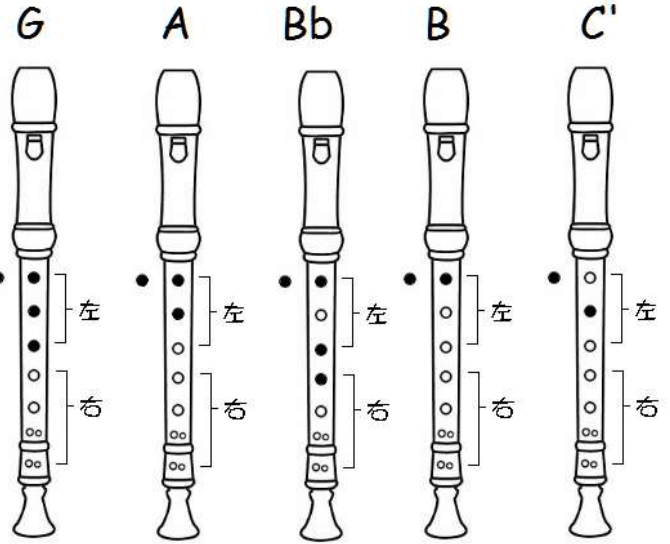


答案:

GGGB/D' BG/AA/F#ED/  
GGGB/D' BG/AADF#/GG



指法表



# 練習題



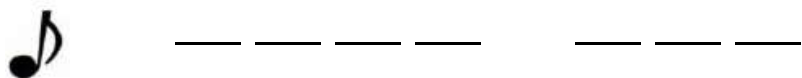
請為以下的音符填上音名。



-----

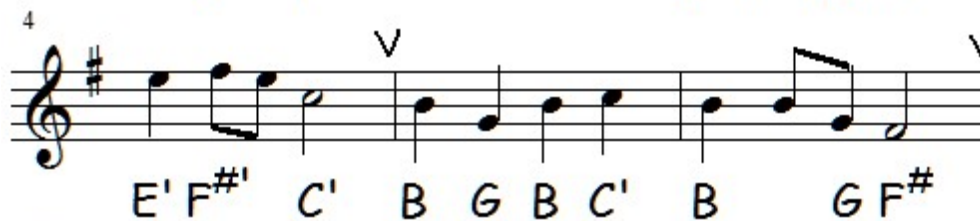


-----

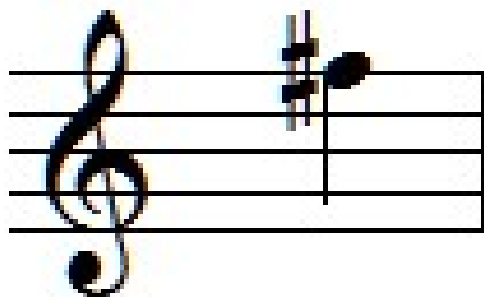


# 櫻花

日本民歌



# F# '音

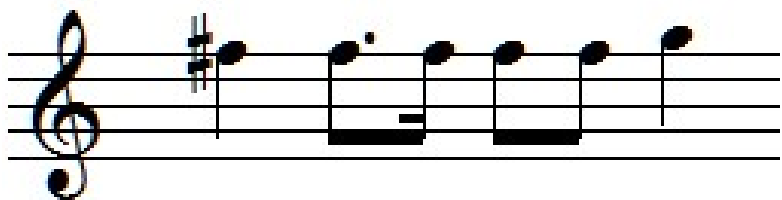


這個音對於牧童笛來說已經很高!

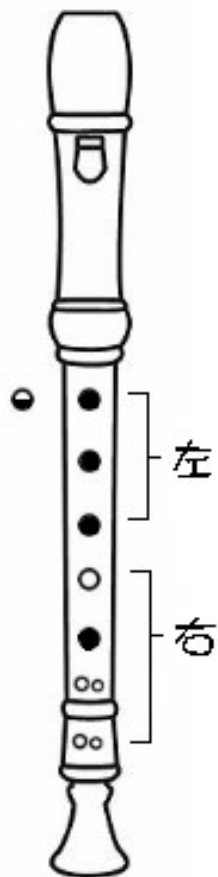
也就是更難~~

吹奏注意：

1. 左手拇指按半孔。
2. 吹氣較為用力一丁點。
3. 指法與 F # 很像，尾指不用按孔。



\*高音旁的一點是方便演奏和記認~



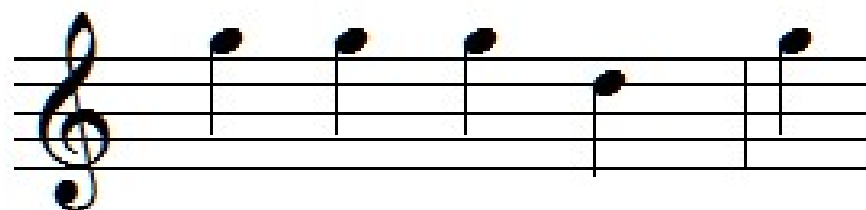
# G' 音



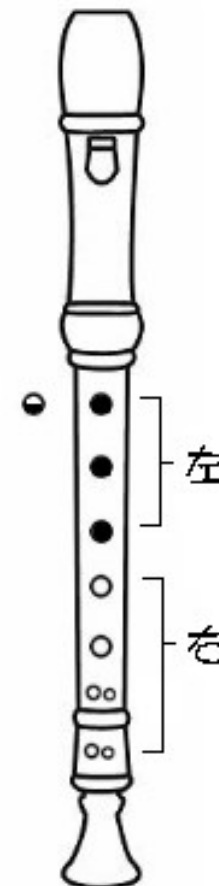
這個音對於牧童笛來說已經很高!

吹奏注意：

1. 左手拇指按半孔。
2. 吹氣較為用力一丁點。



\*高音旁的一點是方便演奏和記認~



# 世界真細小

